

HOHENTAUERN IN DER WINTERSAISON 2024/25

# TAUERNWINTER

Das Magazin des Gästevereins Hohentauern

Viele Skitouren-,  
Schneeschuh- &  
Winterwander-  
**TIPPS**

## SkiTouren-Tipps

Sicher und rücksichtsvoll  
abseits der Pisten Seite 10 - 13

## SchneeSchuhTouren

Großspurig durch den Winter Seite 16 - 17

## Dem Spaß auf der Spur

So kurzweilig kann Langlaufen sein Seite 6 - 8

## Urlaub zum Nachkochen

Süßes vom Restaurant Lanz Seite 21

**HOHEN  
TAUERN**  
*Dem Himmel ein Stück näher*



Wir freuen uns, Sie in der kleinsten Gemeinde der Steiermark herzlich begrüßen zu dürfen. Als Vorsitzender des Gästevereines darf ich Ihnen wieder unser neues Magazin präsentieren – mit vielen Tipps zu besonderen Erlebnissen und allen Sportaktivitäten.

Nützen Sie unsere immer aktuelle Gastfreund-App und Sie sind immer informiert, was in Hohentauern gerade los ist..

Mit den TauernWinterWochen kann man viele lustige Stunden erleben, Anmeldungen bitte online oder im Tourismusbüro immer einen Tag vor dem Event.

Unser Schneefest findet wieder am 18. Jänner 2025 statt. Hier gibt's Wintersport und zum Abschluss eine coole Après Snow-Party.



Ob Ski, Langlauf, Schneeschuh, Rodeln, Skitouren, Eisstockschießen... der Winter ist eine wunderbare Zeit in Hohentauern.

Ihr  
Günther Lanz

Obmann des Gästevereines Hohentauern

**HOHEN  
TAUERN**  
Dem Himmel ein Stück näher



**Tauern**  
von 16. Dezember 2024  
bis 14. März 2025

GÜNSTIGER  
MIT DER



Der Gästeverein Hohentauern bietet auch in dieser Wintersaison ein abwechslungsreiches Angebot und zahlreiche Möglichkeiten im Urlaub Neues auszuprobieren.

Bei der Laternenwanderung am **MONTAG** wandern wir gemeinsam durch die abendliche Winterwelt von Hohentauern und genießen die Stille, das Knirschen des Schnees und die winterliche Stimmung.

Am **DIENSTAG** sind wir zu Gast beim Schützenverein und versuchen beim Zimmergewehrschießen ins Schwarze zu treffen. Eine außergewöhnliche Möglichkeit diesen Sport kennenzulernen und einmal selbst auszuprobieren.

Am **MITTWOCH** gibt's eine Husky-Wanderung. Huskys lieben es, sich im Schnee zu bewegen. Ausgestattet mit einem Mushergrurt begibt man sich im flotten Schritt auf Wanderung und erlebt die Winterlandschaft gemeinsam mit diesen außergewöhnlichen Tieren auf ganz besondere Art.

jeden **Montag**

**LATERNEN  
WANDERUNG**

**GEFÜHRTE WINTERWANDERUNG**

Dez.+ Jän. 17:00, Feb.+ Mär. 18:00

Treffpunkt Tourismusbüro, Dauer: ca. 2 Std.

**GRATIS MIT DER HOHENTAUERN-CARD**

20,- ohne HohentauernCard (bis 16 Jahre gratis!)

Anmeldung bis spätestens Montag, 12 Uhr  
im Tourismusbüro, Info: +43 3618 21300

# Winter Wochen

Beim Eisstockschießen am **DONNERSTAG** ist Geschick gefragt. Wer kommt mit seinem Eisstock am nächsten zur Daube ohne selbst das Gleichgewicht zu verlieren. Ein Erlebnis für die ganze Familie.

Am **FREITAG** steht eine Tour mit Schneeschuhen durch die winterliche Landschaft in Hohe Tauern auf dem Programm. So kann man auch bei Tiefschnee ganz besondere Plätze entdecken. Bei dieser geführten Tour erhält man zusätzlich zahlreiche Tipps und Tricks rund um das Thema Schneeschuhwandern.



**Begrenzte Teilnehmerzahl!**  
Bitte rechtzeitig anmelden  
oder jetzt gleich online  
Platz sichern!

jeden **Dienstag**

## ZIMMERGEWEHR SCHIESSEN

17:30 – 20:00, Berghof Kandler  
3 Scheiben á 5 Schuss (ab 12 Jahren!)

**GRATIS MIT HOHENTAUERN-CARD**

5,- ohne Hohentauern-Card  
Anmeldung bis spätestens Montag,  
12 Uhr im Tourismusbüro,  
Info: +43 3618 21300



jeden **Mittwoch**

## HUSKY WANDERUNG



Treffpunkt 10:00, Parkplatz Loipenzentrum  
Dauer: ca. 2 Std., ab 12 Jahren  
Grödel/Spikes wenn vorhanden mitbringen  
**29,- MIT HOHENTAUERN-CARD**  
69,- ohne Hohentauern-Card  
Anmeldung bis spätestens Dienstag, 12 Uhr  
im Tourismusbüro, Info: +43 3618 21300

jeden **Donnerstag**

## EISSTOCK SCHIESSEN



Treffpunkt 17:00, Restaurant Lanz  
Dauer ca. 2 Std., inkl. 1 Heißgetränk  
**GRATIS MIT DER HOHENTAUERN-CARD**  
12,- ohne Hohentauern-Card  
Anmeldung bis spätestens Mittwoch, 12 Uhr  
im Tourismusbüro, Info: +43 3618 21300

jeden **Freitag**

## SCHNEESCHUH WANDERUNG

Treffpunkt 14:00, Parkplatz Loipenzentrum  
Dauer: ca. 2,5 Std.

**10,- MIT HOHENTAUERN-CARD**

25,- ohne Hohentauern-Card  
(bis 16 Jahre gratis!)

Anmeldung bis spätestens Donnerstag, 12 Uhr  
im Tourismusbüro, Info: +43 3618 21300



# SCHNEEFEST HOHENTAUERN

Dem Himmel ein Stück näher

Günstiger mit der  
Hohentauern  
Gästecard



Schon zum 4. Mal widmet  
Hohentauern der weißen Pracht  
ein Fest, mit allem, was dazugehört.

## Samstag, 18. Jänner EIN TICKET FÜR ALLES!

Erhältlich im Tourismusbüro.



### SKIFAHREN

10:00 - 16:00

Die von Erich Moscher und seinem Team bestens präparierten  
Pisten von Hohentauern sind längst kein Geheimtipp mehr.  
Einfach mit dem Schneefest-Ticket zur Liftkassa, eine Karte  
lösen und los geht's!



### LANGLAUFEN IN HOHENTAUERN

Die Loipe in Hohentauern ist **mit dem Schneefestticket am  
18. Jänner gratis** zu benützen. Bei Kontrolle einfach das  
Schneefest-Ticket herzeigen.



### LANGLAUFEN IM TRIEBENTAL

Auch die Loipe im Triebental ist **mit dem Schneefestticket  
am 21. Jänner gratis** zu benützen. Im Triebental dürfen auch  
Hunde mit auf die Loipe. Alle Langläufer (nur die Menschen)  
bekommen nach absolvierter Runde einen Glühwein als  
Belohnung. Mit dem Ticket ist das Parken beim Bauernhof  
Braun (Fam. Leitner) **am 18. Jänner gratis**.



# TauernKalender

Drehen  
& gewinnen

## HOHENTAUERN GLÜCKSRAD

ab 17:00

Versuchen Sie Ihr Glück bei der AprèsSnowParty  
und gewinnen Sie einen der tollen Preise.  
Lose gibt's zu jedem Getränk dazu.

Hauptgewinn:

1 Wochenende für 2 in Hohentauern  
inkl. Ski- und Langlaufpass,  
Halbpension und  
Wellness



### RODELN 12:00 - 16:00

Gerodelt wird auf der Edelraute-Mautstraße. Treffpunkt ist beim Gasthaus Pfahlbaudorf. Eine Fahne und ca. 20 Leihrodeln kennzeichnen den Treffpunkt. Von hier geht es mit dem Rodel-taxi Kandler zum Parkplatz Edelrautehütte und im Anschluss auf den Rodeln wieder zurück ins Tal.

Abfahrt alle 30 Min. für max. 8 Personen, **bitte unbedingt anmelden bei TAXI KANDLER unter: +43 664 31 22 333**



### SCHNEESCHUH-SCHNUPPERN

11:00 & 14:00

Grundlegende Kenntnisse werden in einer kurzen Tour vermittelt. Die Schnupperwanderungen dauern ca. 1,5 Stunden. Von 10:00 – 15:00 Uhr gibt es Schneeschuhe zum Ausborgen und Ausprobieren.

**Anmeldungen für die Schneeschuh-Schnuppertour im Tourismusbüro.**

## APRÉS SNOW PARTY

ab 17:00

Beim Restaurant Lanz brennt die Feuerschale,  
es glüht der Glühwein – DJ Gü greift  
wieder in die Regler und sorgt für die  
nötige Stimmung.

unter +43 3618 21300

Fr. 29. November

### Barbarafeier

14:00 – 20:00

Kriegerdenkmal  
Hohentauern

So. 1. Dezember

### Nikolaus & Krampus

16:00 – 18:00

Freiwillige Feuerwehr  
Hohentauern

So. 8. Dezember

### Singan & Spün

11:00 – 15:00

Restaurant Lanz  
Hohentauern

So. 8. Dezember

### Adventstandl

14:00 – 17:00

Feuerwehr Hohentauern

So. 15. Dezember

### Adventstandl

14:00 – 17:00

Feuerwehr Hohentauern

Fr. 20. Dezember

### Dorfweihnachts- feier

16:00

Festsaal Hohentauern

So. 22. Dezember

### Adventstandl

14:00 – 17:00

Feuerwehr Hohentauern

24. Dezember

### Christmette

17:00

Pfarrkirche Hohentauern

Sa. 4. Jänner

### 50. Wunschkonzert der Knappenkapelle

19:30 Uhr

Festsaal Hohentauern

Mo. 6. Jänner

### Sternsinger Gottesdienst

15:00

Pfarrkirche Hohentauern

Sa. 18. Jänner

### Schneefest

ab 9:00

Details ab Seite 4

Sa. 1. Februar

### Nordic Skills Day

ab 9:00, Details Seite 8

Loipenzentrum

Hohentauern

Fr. 14. Februar

### Krimi-Dinner

18:00

Restaurant Lanz

Sa. 22. Februar

### Bergrettungsspiele & Ball

23. Februar

### Mineralienbörse

9:00 – 16:00

Festsaal Hohentauern

Di. 4. März

### Faschingstreiben

Hohentauern



Immer aktuell  
informiert  
mit unserer  
Gastfreund-App!

# snow life ballance

Langlaufen lädt dazu ein, den Körper zu spüren und seinem eigenen Rhythmus zu folgen.



**W**ie bei einer Meditation ist Langlaufen ein Prozess, der Übung und Geduld erfordert. Doch gerade diese Achtsamkeit gegenüber dem eigenen Körper und den Bewegungen im Schnee kann helfen, die eigenen Gedanken zu ordnen, Stress abzubauen und ein Gefühl tiefer Zufriedenheit zu erreichen. Die frische Luft und das intensive Naturerlebnis erwecken ein inneres Leuchten und verleihen Energie, die weit über die Stunden auf der Loipe hinaus spürbar ist.

Langlaufen schenkt eine Balance, die uns im hektischen Alltag fehlt. Es geht nicht um Geschwindigkeit oder Leistung, sondern um bewusstes Erleben. Mit jedem Schritt über das glitzernde Weiß und jeder Bewegung durch die verschneite Landschaft kommt man mehr bei sich an.

Langlaufen ist mehr als nur Wintersport; es ist eine Lebenseinstellung, die Körper, Geist und Natur in Einklang bringt.

Tickets mit  
**KREDIT- oder  
BANKOMATKARTE**  
an den Loipenkassen  
**BARZAHLUNG NUR MIT  
MÜNZEN!**



**TAGESTICKETS** gibt's direkt an den  
2 Loipenkassen. Kinder bis 12 Jahre gratis!

<b>TAGESTICKET:</b> Erwachsene	10,-	
Jugendliche von 13 - 15 Jahren	5,-	
<b>3-TAGES-KARTE **</b> nur mit „Hohentauern-Gästecard“		23,- *
Erwachsene		11,50 *
Kinder von 10 - 15 Jahren		40,- *
<b>7-TAGES-KARTE **:</b> Erwachsene	50,-	20,- *
Kinder von 10 - 15 Jahren	25,-	100,- *
<b>SAISONKARTE:</b> Erwachsene	125,-	50,- *
Kinder von 10 - 15 Jahren	62,50	

**SchilANGLAUF**  
HOHENTAUEARN

\* mit der Hohentauern Gästecard  
\*\* erhältlich im Tourismusbüro Hohentauern, im Restaurant Lanz,  
im Café Restaurant Passhöhe, beim Almdorf-Service, beim Draxlerhaus,  
beim Bauernhof Braun im Triebental und bei SloHo Bergurlaub.

Die einzigartige Lage des Loipennetzes in Hohentauern begeistert Jahr für Jahr immer mehr Gäste. Und immer mehr Sportler:innen entdecken das Langlaufen für sich, kein Wunder denn Langlaufen ist schnell zu erlernen und macht einfach in jedem Alter Spaß.

Auch die positiven Auswirkungen auf die Gesundheit bei regelmäßigem Training sind groß, denn bei kaum einer anderen Wintersportart werden so viele Muskeln gleichzeitig aktiviert. Und gut für's Urlaubsbudget, denn die Ausrüstung gibt's in allen Preisklassen oder zum Ausleihen.

Mehr als 20 Zweitausender grenzen das sonnige Hochplateau am Tauern ein. Das **13 KM LOIPENNNetz IST BESTENS PRÄPARIERT, MIT KLASSIK- UND SKATINGSPUR. DIE ZENTRALLOIPE IST AUF 2,5 KM STÄNDIG BESCHNEIT.** Es gibt 3 attraktiv gestaltete Einstiege, jeder davon liefert alle wichtigen Informationen.

Auf der Basis neuester Erkenntnisse wird immer wieder investiert, um sowohl Hobbyläufern als auch Profisportlern optimale Bedingungen und die beste Qualität bieten zu können.



## LOIPENSTECKBRIEF

Seehöhe **1.100 m – 1.250 m**  
Gesamtlänge **26 km**  
Skating **13 km**  
Klassisch **13 km**

leicht **14 km**  
mittel **5 km**  
schwer **7 km**  
Winterwanderwege **15 km**

# Tauern Tipps



Herbert Raffalt © TV Hohentauern

## KINDER LANGLAUFKURSE mit Jenny Fischer

<b>27. 12. 2024</b>	9:30 – 10:30 (klassisch)
<b>31. 12. 2024</b>	9:30 – 10:30 (skating)
<b>03. 01. 2025</b>	9:30 – 10:30 (klassisch)
<b>12. 01. 2025</b>	9:30 – 10:30 (skating)
<b>02. 02. 2025</b>	9:30 – 10:30 (klassisch)
<b>23. 02. 2025</b>	9:30 – 10:30 (skating)

**Kursbeitrag: 15,- / Kind und Kurs**  
Mindestteilnehmerzahl: 4 Kids  
Ausrüstung auf Anfrage.

**Infos & Anmeldungen (1 Tag vorher):**  
+43 664 39 88 825

Änderungen vorbehalten!

Der Folder mit Loipenplan ist im Tourismusbüro oder bei Ihrem Gastgeber erhältlich.



# NordicSkillsDay

Das BiathlonErlebnis in Hohentauern



1.  
Februar  
2025

Die österreichischen Biathlon-Olympia-  
medaillen-Gewinner Christoph Sumann,  
Daniel Mesotitsch und Julian Eberhard

stehen am Samstag, 1. Februar 2025 beim vierten nordic skills day  
im Loipenzentrum Hohentauern wieder als Trainerteam bereit.

Interessierte haben dabei die einmalige Gelegenheit, die Kombination aus Laufen und Schießen gemeinsam mit den mehrfachen WM- und Olympiamedaillengewinnern auf der Loipe und am Laser-Schießstand auszuprobieren.

„Wir freuen uns, auch 2025 Einblicke, Tipps und Tricks rund um diese großartige Sportart an die Teilnehmerinnen und Teilnehmer in Hohentauern weitergeben zu können“, erklärt Sumann.

Trainiert wird ganztags in Kleingruppen unter Anleitung der ehemaligen ÖSV-Athleten, dabei werden die einzelnen Elemente des Biathlon-Sports von den Profis vermittelt: Im Loipenzentrum wird ein wettkampftauglicher Laser-Schießstand mit Originaldistanz von 50 Meter aufgebaut. Das weitläufige Loipennetz auf rund 1.200 Meter Seehöhe bietet ideale Voraussetzungen, um gemeinsam mit dem Trainerteam an der Skating-Technik zu arbeiten.

„Der Spaß steht klar im Vordergrund. Allerdings legen wir schon auch großen Wert darauf, dass die Teilnehmerinnen und Teilnehmer in puncto Lauftechnik etwas vom nordic skills day mitnehmen können“, so der Salzburger Eberhard, der in seiner aktiven Zeit zu den schnellsten Langläufern im Biathlonzirkus zählte. Individuell abgestimmtes Testmaterial vom nordischen Weltmarktführer Fischer sowie ein Wachskurs des österreichischen Wachsspezialisten HWK für alle Teilnehmer runden das Biathlon-Erlebnis in Hohentauern ab.

„Mit dem nordic skills day im Loipenzentrum Hohentauern ist es uns gelungen, den Biathlon-Sport erlebbar zu machen. Die Teilnehmerinnen und Teilnehmer tauchen einen Tag lang Seite an Seite – Ski an Ski – mit WM- und Olympiamedaillengewinnern in diese faszinierende Sportart ein. Das ist in der Form einmalig“, erklären die Veranstalter Bernd Dorrong und Martin Kohlbacher.

Langlauf-Begeisterte und Biathlon-Fans können sich zum Preis von EUR 125,- pro Person unter [www.nordic-skills.at](http://www.nordic-skills.at) einen Platz sichern, die Teilnehmerzahl ist limitiert. Weitere Informationen & Anmeldung unter: [www.nordic-skills.at](http://www.nordic-skills.at).





# Rodelgaudi für GROSS und klein



Beim Rodeln im winterlichen Hohen Tauern werden Kindheitserinnerungen wach. Ein wunderbares Vergnügen für alle, die eine Abwechslung zur Skipiste oder Loipe suchen.

**E**ine zünftige Rodelpartie ist eine willkommene Abwechslung im Skiurlaub. Und besonders für alle kleinen Winterurlauber ist eine Rodelpartie immer ein aufregendes Erlebnis. Rodeln ist auch eine gute Gelegenheit, Zeit mit seinen Kindern zu verbringen und gemeinsame Erlebnisse zu schaffen, die lange in Erinnerung bleiben.

Der Aufstieg zum Rodelhügel mag anstrengend sein, aber genau das macht den Spaß an der Abfahrt umso größer. So fördert Rodeln auf spielerische Weise Fitness und Gesundheit und schenkt unvergessliche Winterfreude inmitten der glitzernden Schneelandschaft.

Direkt auf der Wiese hinter dem Kriegerdenkmal auf der Passhöhe, gibt es eine immer bestens präparierte Rodelbahn. Der Einstieg ist beim Heizkraftwerk. Von dort geht's rasant hinunter Richtung Weberteich.

Bei guter Schneelage gibt's auf der Mautstraße eine ausgedehnte Rodelpartie zur Edelrautehütte. Je nach Kondition lässt sich dieses Abenteuer ganz individuell gestalten. Bergauf geht es die ca. 5 km lange Mautstraße, entlang des Weges gibt es eine lustige Rätselralley.

Alternativ kann man sich auch mit dem Rodeltaxi hinaufbringen lassen (siehe rechts).

## Tauern Tipp



**EDELRAUTEHÜTTE**

T: +3618 21014

[www.edelrautehutte.at](http://www.edelrautehutte.at)

Bei Schönwetter unbedingt

telefonisch Rodeln reservieren!

Auch **TAXI KANDLER** hat Rodeln zu vermieten und bringt euch mit dem Rodelbus zur **EDELRAUTEHÜTTE**.



# Auf Tour in HOHENTAUERN

## TOURENTIPPS

von Berg- und Skiführerin  
Gundula Tackner

Großer Bösenstein  
2.448 m



Zur Autorin

### Gundula Tackner

Geologin und Bergführerin  
seit 1997 „die Bergführerin“

**Angebot:** Berg- und Skitouren in  
den Alpen, Trekkingtouren Süd-  
amerika, Asien und Afrika.

**Kurse:** Schnee- und Lawinenkunde,  
Klettern, Ausbildung in Fels,  
Firn und Eis, Bergrettungskurse.

Sportstraße 12  
8785 Hohentauern | Österreich  
+43 664 44 3 2345  
[www.alpinschuleamtauern.at](http://www.alpinschuleamtauern.at)

Immer mehr Menschen lockt die faszinierende Naturkulisse der verschneiten Winterlandschaft in die Berge. Viele Genüsse erwarten den Skitourengeher - Lockerer Pulverschnee, das Funkeln der Schneekristalle, butterweicher Firn und herrliche Gipfelerlebnisse. Skitouren sind in tief verschneiter Winterlandschaft nicht nur bei Sonnenschein, sondern auch in dichtem Schneefall ein beeindruckendes Erlebnis.

Wer das Gefühl schon einmal erlebt hat, seine Spuren im noch unberührten Schnee zu ziehen, kann nicht genug davon bekommen. Die Aufstiegsspur wird geschmeidig ins Gelände gelegt. Rundbögen und Spitzkehren wechseln sich ab und schmiegen sich dabei an die Hänge. Kuppen und Mulden werden optimal ausgenützt. Der Anblick der Aufstiegsspur erinnert beinahe an ein Kunstwerk. Fast so ästhetisch präsentieren sich hoffentlich auch die Abfahrtsspuren!

Hauseck  
1.982 m

Edelrautehütte  
1.725 m

**In Hohentauern  
schöpfen wir aus dem  
vollen „Skitourentopf“**

Die Berge um Hohentauern haben für Skitourenliebhaber einiges zu bieten. Neben den Parade-Skibergen, wie Bösenstein und Kersch kern, findet man auch unbekanntere, jedoch nicht weniger lohnende Skitourenziele in der Region. Je nach Können, Schneeverhältnissen und Wetter bieten sich unterschiedliche Touren an. Für jeden ist was dabei - vom Anfänger bis zum Spitzkehrenprofi kommt jeder auf seine Rechnung.

Hütten und Gasthöfe in und um Hohentauern bieten gemütliche Einkehrmöglichkeiten und sind optimale Stützpunkte für Skitourenwochen.



**GROSSER Bösenstein**  
2.448 m  
Der Klassiker in den Rottenmanner Tauern

Start: Parkplatz Edelrautehütte

3,75 km ▲ 773 Hm  
2:40 h mittel

Die Skitour auf den Großen Bösenstein, 2.448 m, zählt zu einer der schönsten der Region. Der höchste Berg um Hohentauern belohnt mit einem herrlichen Panorama vom Triglav bis zum Glockner.

Vom Parkplatz der Edelrautehütte ist es bis zum höchsten Gipfel der Rottenmanner Tauern, des Bösensteins, nicht so weit - „nur“ etwa 800 Hm.

Die Tour führt über Almböden, durch alte Zirbenbestände, und hoffentlich unter Schnee liegenden Latschen zum Gr. Scheiblsee. Vor uns das Kristallin der Bösensteine, im Rücken die mächtigen Gesäuseberge.

Hinter dem Scheiblsee geht es über einige steilere Stufen und Hangquerungen hinauf ins Elendkar. Auf der einen Seite erhebt sich nun der Kleine Bösenstein, gegenüber erkennt man schon das Gipfelkreuz des Großen Bösensteins.

In einigen Spitzkehren erreicht man die Elendscharte. Nach der Errichtung des Skidepots steigt man über den Grat zum Gipfel des 2.448m hohen Bösensteins. Harscheisen sollten dabei sein, Spitzkehren dürfen kein Problem sein!

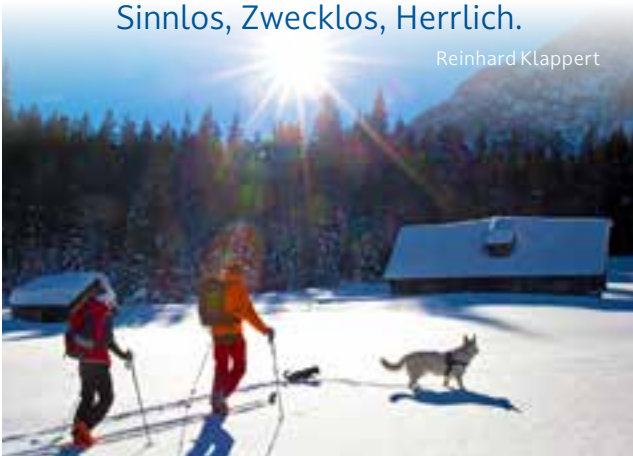


# SkiTourenTIPPS

von Berg- und Skiführerin  
Gundula Tackner

Schritt um Schritt. Nichts sonst. Was auch?  
Nur das sanfte Knirschen frischen Schnees,  
das Klacken der Bindung. Schritt um Schritt.  
Und mein Atem und der Atem hinter mir.  
Keine Forderung, kein Anspruch.  
Nur das Nach – Oben – Wollen.  
Sinnlos, Zwecklos, Herrlich.

Reinhard Klappert



## Triebenkogel

2.055 m  
Der Skitourenkönig  
des Vordertriebentals

Start: Braun, Triebental

◀▶ 4,7 km	▲ 955 Hm
🕒 3:00 h	mittel

Die Skitour auf den Triebenkogel führt zuerst über Forststraßen, Ziehwege, Lichtungen und Wiesen. Ab dem Braunkar erfolgt der Aufstieg über freie Hänge oberhalb der Baumgrenze. Im kupierten Gelände wird eine schöne Spur nach oben gezogen. Steileren Bereichen und somit auch Spitzkehren kann man durch gute Spuranlage ausweichen. Auch Einsteiger mit guter Kondition haben ein schönes Tourenerlebnis.

## Kreuzkarschneid

1.825 m  
Der Einsteigerberg und kleine Perle  
des Triebentals

Start: Braun, Triebental

◀▶ 6,5 km	▲ 725 Hm
🕒 3:30 h	leicht

Die Skitour auf die Kreuzkarschneid führt über Forststraßen, Lichtungen und Wiesen. Das Gelände ist bis auf den letzten Hang, dessen Steilheit mehr als 30 ° beträgt, eher flach. Ist das skitechnische Können nicht sehr groß, kann die Abfahrt auf die Forststraßen und flachen Wiesen verlagert werden. Der letzte, steile Hang vor dem Gipfel kann gegebenenfalls auch gut ausgelassen werden.

## Schüttnerkogel

2.170 m  
Die Alternative an der Seite  
des Bruderkogels

Start: Parkplatz Pölsen

◀▶ 14,7 km	▲ 1.028 Hm
🕒 4:01 h	mittel

Die Skitour auf den Schüttnerkogel, 2.170 m, ist eine gute Alternative zu den oft abgeblasenen Hängen des Bruderkogels. Vom Parkplatz, geht es über die Forststraße in die Pölsen. Der untere Teil der Tour führt durch den Waldgürtel, am Beginn wird der Sommeranstieg zum Bruderkogel genutzt. Durch den lichten Wald erreicht man die Lackneralm. Danach folgt man wiederum einem schmalen Karrenweg, der in einem weiten Kar mündet. Zuerst geht es im Karboden flach dahin, danach steigt man im kupierten Gelände gemütlich immer höher. Der Bruderkogel ragt auf der linken Seite empor. Über eine Steilstufe erreicht man den Gipfel des Schüttnerkogels. Diese Steilstufe erfordert unbedingt sichere Schneeverhältnisse.

  Winterruhezone - bitte nicht betreten!

## Sonntagskogel

2.229 m  
Bei guten Verhältnissen auch von Montag bis Samstag eine lässige Tour!

outdooractive.at

Start: Triebental

7,53 km ▲ 984 Hm  
3:11 h mittel

Zwischen Grießstein und Geierkogel erhebt sich im Triebental ein abwechslungsreicher Skitourengepfel. Wie bei allen Skitouren in den Triebener Tauern erfolgt zuerst der Aufstieg über eine Forststraße. Ist der Waldgürtel überwunden, eröffnet sich eine eindrucksvolle Landschaft. Über dem Triebener Törl erheben sich der schroffe Grießstein, die Ausläufer des Sonntagskogels und der Triebenkogel. Die Aufstiegsspur wird harmonisch zum Triebener Törl, 2.009 m, gelegt. Mit nur wenigen Spitzkehren ist der Sattel erreicht. Nun steigt man auf den weiten Hängen empor zum Gipfel. Die letzten Meter zum höchsten Punkt sind steil. Entweder verzichtet man auf den Gipfel oder man bewältigt diese Passage ohne Ski. Die Abfahrt erfolgt im Bereich der Aufstiegsspur.

## Ideales Basislager

Perfekter Ausgangspunkt für Skitouren und Schneeschuh-Wanderungen ist die Bergerhube im Triebental. Auf Anfrage gibt's frisches Ofenbrat'l und Spezialitäten vom Hochlandrind. T: +43 3618 382  
www.bergerhube.at



© bergerhube.at

# BITTE NICHT STÖREN!

Das Natur ist nicht unserer persönliches Fitnessstudio, sondern das Wohnzimmer von Wildtieren.

Wildtiere leben im Winter im Energiesparmodus. Unnötiger Stress kann für sie den Tod bedeuten. Haltet euch bitte deshalb an die Regeln:

Nicht in Ruhezeiten und Schutzgebieten von Wildtieren eindringen. Solche Zonen sind in den Minimap links orange schraffiert gekennzeichnet.

Verhaltet euch ruhig und vermeidet unnötigen Kontakt mit Wildtieren, indem ihr Waldränder, schneefreie Flächen und Futterstellen großräumig ausweicht. Meidet Gipfel, Bergrücken und Grate in der Dämmerung. Das ist die Zeit der Nahrungsaufnahme für Schneehuhn, Gams und Steinwild. Aber um diese Tageszeit sollte man sich ja ohnehin nicht mehr im Gelände befinden.

Falls euer Hund mit auf Skitour muss, nehmt ihn bitte immer an die Leine.

Wenn wir diese Tipps ernst nehmen und einhalten, kommen die Wildtiere besser durch die kalte Jahreszeit und es steht dem nächsten Besuch in der Natur nichts mehr im Weg.



**MEIDE DIE ORANGE MARKIERTEN RUHEZONEN BEI AUFSTIEG UND ABFAHRT!**

**BLEIB AUF DEN ÜBLICHEN ROUTEN!**



**SCHIROUTE**



# Herzlich willkommen



- ① CAFÉ & RESTAURANT PASSHÖHE
- ② RESTAURANT-HOTEL LANZ
- ③ TAUERNWIRT
- ④ BERGERHUBE, Triebental
- ⑤ EDELRAUTEHÜTTE

- ⑥ NAH & FRISCH
- ⑦ FLEISCHEREI KAIL
- ⑧ SILVIS SCHATZKISTL
- ⑨ BAUERNHOF BRAUN

- ⑩ SLOHO KAUFLADEN &
- ⑪ FUSSPLEGE KOSMETIK
- ⑫ FRISEUR AM TAUERN
- ⑬ FERIENSIEDLUNG

# men!

# HOHEN TAUERN

Dem Himmel ein Stück näher

DENBURG

Bruderkogel

ST. JOHANN  
AM TAUERN

Gr. Hengst

Gr. Bösenstein

Scheiblsee



**MURTA**  
STEIER  
MARK



KAFFEESTUBE

K ANGELIKA

14 ALMDORF

15 HAUS RITZINGER

16 DRAXLERHAUS

17 ARTISAN WINES



SKILIFTE



SCHNEESCHUHTRAILS



LOIPEN



EISSTOCKBAHN



RODELBAHN, RODELTAXI: +43 664 3122333



DR. LUKAS PESENDORFER

Schneeschuhwandern ist eine Ausdauer-Sportart und hat sich in den letzten Jahren zu einer beliebten Bewegungsform im Winter etabliert. Beim Schneeschuhwandern werden visuelle und akustische Reize auf ein Minimum reduziert und was bleibt, ist der Naturgenuss und ein Wohlempfinden für Körper, Geist und Seele. In der Region Murtal gibt es mittlerweile 30 digitale Schneeschuhtouren. Vier markierte und beschilderte Schneeschuh-Trails wurde vom Gästeverein Hohentauern und dem Tourismusverband Murtal mit den Schneeschuhprofis der Steiermark Silvia Sarcletti und Elisabeth Zienitzer (Fa. WEGES) verwirklicht.

Die Routen wurden in Absprache und enger Zusammenarbeit mit den Grundbesitzern und den Jagd-Verantwortlichen konzipiert und umgesetzt. Die Gestaltung der Wegweiser, Richtungspfeile und Ausgangstafeln orientieren sich an den europäischen Empfehlungen für markierte Schneeschuh-Trails. Die Routen führen großteils auf bestehenden Wanderwegen und wurden durch zusätzliche rot-weiß-rote Markierungen „schneeschuhtauglich“ gemacht.

Wenn die Route von einem bestehenden Wanderweg abzweigt, dienen pinke kreisrunde Markierungen an den Bäumen zur Orientierung. Zusätzlich sind pinke Wegweiser und Richtungspfeile angebracht, die den Schneeschuhwanderer sicher und einfach durch das Gelände führen:



# GROSS durch den Winter

Text und Foto: Silvia Sarcletti und Elisabeth Zienitzer,  
Minimaps: geografik

## Rundwanderung Hohentauern

Infrastrukturverein Hohentauern



5,8 km 170 Hm

### AUSGANGSPUNKT PASSHÖHE

**1** Die **HOHENTAUERN-RUNDE** eignet sich wunderbar als Schneeschuh-Einsteigertour und als Genusstour. Das weichgeformte Gelände, die großen Wiesenflächen, die zahlreichen Teiche und die Aussicht auf die umliegende Bergwelt ergeben ein perfektes Schneeschuhareal.

### AUSGANGSPUNKT LOIPENZENTRUM:

**2** Die **TOUR ZUR EDELRAUTEHÜTTE** zählt zu den Schneeschuh-Klassikern in der Steiermark, da es hier die Möglichkeit des SchneeschuhRODELNS gibt: Mit den Schneeschuhen rauf und mit dem Schlitten runter. Der Schneeschuh-Trail führt hauptsächlich durch den Wald und ist als Sommerwander-Märchenweg „Gretl und der Bösenstein“ bekannt.



Winterruhezone - bitte nicht betreten!



Enkehrmöglichkeit





# spurig

WEGES

## SCHNEESCHUHTIPPS



© Sepp Unterweger

### BAU DIR DEINEN SCHNEESCHUH

Schneeschuh-Baukurs mit Sepp Unterweger  
Dauer ca. 5 Std,  
min. 4 max. 8 Personen  
Termine buchen unter  
**+43 664 9180858**

### SCHNEESCHUH-VERLEIH LANZ

Tauernstraße 9  
T: **+43 3618 347**

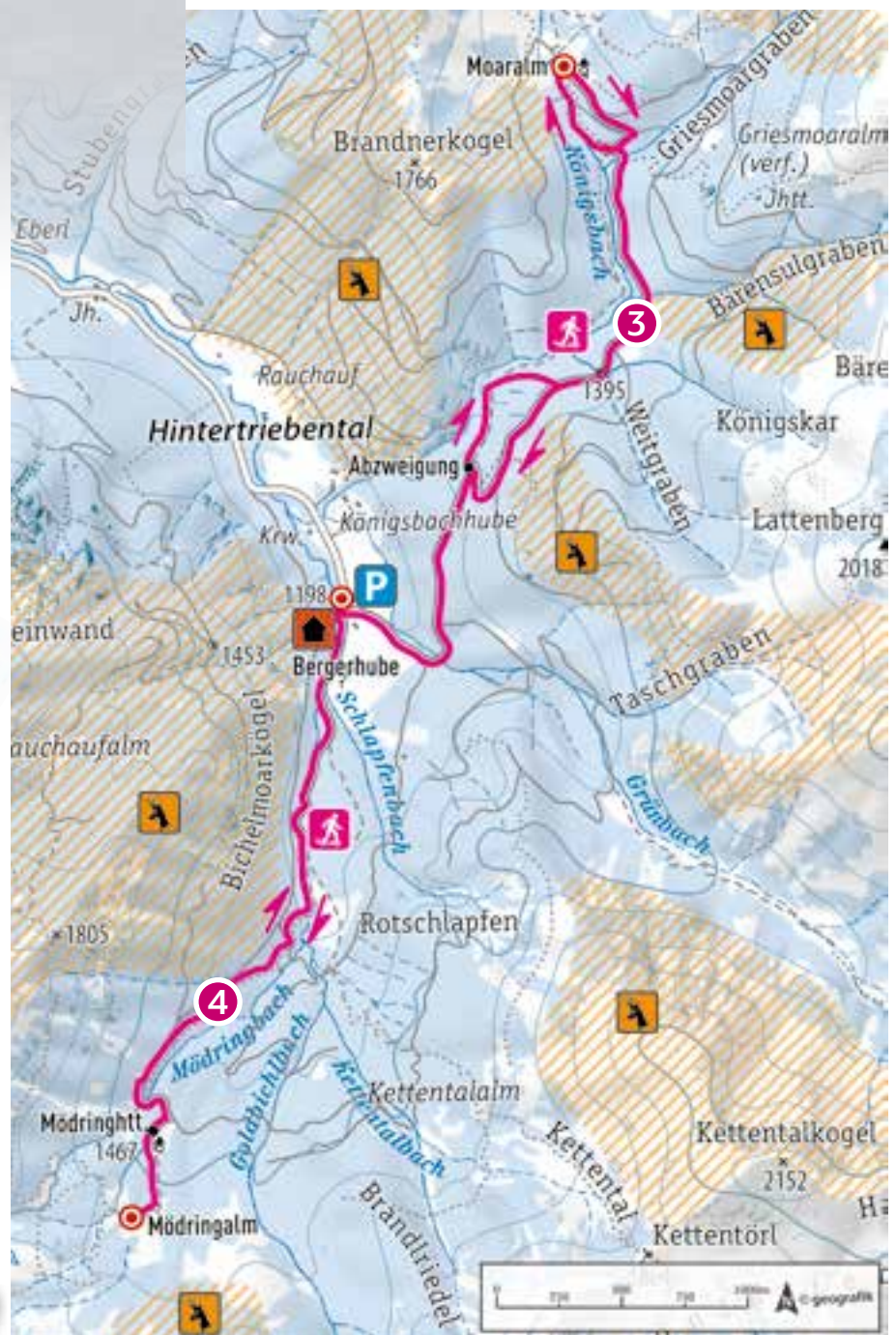
**-25%**  
mit der  
Hohentauern-  
GÄSTECARD



## AUSANGSPUNKT GEBÜHRENPFLICHTIGER PARKPLATZ BERGERHUBE:

Das eiszeitliche geprägte Triebental hat sich in der Region Murtal in den letzten Jahren als „Geheimtipp für Schneegarantie“ herausgestellt. Die Schneeschuhtouren zur **3** **MOARALM** und zur **4** **MÖDRINGALM** überzeugen durch angenehme Auf- und Abstiege und die gemütliche Einkehr in der Bergerhube.

Für die Wintertouren bitten wir alle Schneeschuhgeher, sich an die ausgewiesenen Schneeschuhtouren zu halten und insbesondere die Winterruhezonen zu meiden, um damit das Motto „Natur gemeinsam“ zu unterstützen. DANKE!



Winterruhezone - bitte nicht betreten!



Einkehrmöglichkeit

# Auf besten Pisten

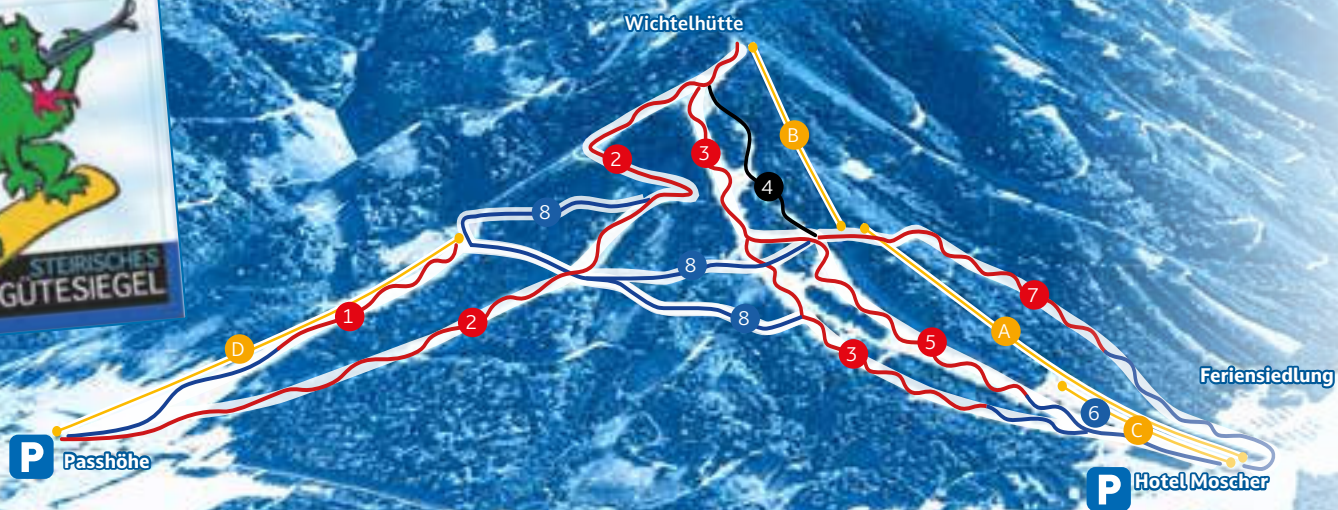


Das Skigebiet Hohentauern ist in der Saison 2024/25 Trainingsbasis für die Profis!

Für die Saison 2024/2025 hat die schweizer Firma SOLAB mit dem Skizentrum Hohentauern einen neuen Skigebiet-Partner – und wird ab Saisonöffnung 2024 permanente Trainingspisten für den ganzen Winter zur Verfügung haben. Die Einmaligkeit besteht darin, dass neben Slalom- und Riesentorlauf- auch SuperG und Downhill-Pisten zur Verfügung stehen werden, alles auf Weltklasse Niveau.

Für den Breitensport gibt's im Skizentrum Moscher weiterhin die Skischule für Kinder und Anfänger. Dem geübten Skifahrer stehen abgetrennte Pisten zur Verfügung. Auch die Trainingslinien kann man probieren, wenn sie vom Rennsport nicht verwendet werden.

Quelle: [www.solab.ch](http://www.solab.ch)



# Tauern Tipps



## Pistenflitzen und Hüttensitzen

Auch die legendäre Wichtelhütte ist wieder geöffnet. Die urige Hütte auf 1.750 m ist der ideale Platz zum Aufwärmen und Stärken.

Und am Wolkenbankerl vor der Hütte bieten die Gipfel der Rottenmanner Tauern den Rahmen für einen perfekten Skitag und der Wichtelpunsch schmeckt gleich noch besser.



## WILLKOMMEN!

Während der Lift-Betriebszeiten von **9:15 bis 16:00 Uhr** ist der Aufstieg am Pistenrand oder entlang der Mountainbike-Strecke (siehe unten) auf die Wichtelhütte gegen eine Gebühr erlaubt.

**Tickets an der Liftkassa.**

### LIFTE

- A Wirtsalmlift 1
- B Wirtsalmlift 2
- C Übungslift
- D Tauernlift

### PISTEN

- 1 Tauernpiste
- 2 Tauernabfahrt
- 3 Wirtsalmabfahrt
- 4 Variante
- 5 Moscherpiste
- 6 Übungshang
- 7 Familienabfahrt
- 8 Skiwege



Herbert Raifalt@TV Hohentauern

Auf der urigen **WICHELHÜTTE** bei der Bergstation gibt's Würstel, kräftige Suppen und frische Krapfen - legendär ist der beliebte Wichtelpunsch.

T: +43 3618 204  
www.ski-hohentauern.at



© Lanz

In den neuen **ALPENAPARTMENTS LANZ** wohnt man direkt im Ortszentrum nur wenige Minuten von den Pisten und Loipen entfernt. Und im Restaurant gibt's Köstliches für alle Wintersportler.

Reservierungen bitte unter  
T: +43 3618 347  
www.lanz-hohentauern.at



© Café Restaurant Passhöhe

Im **Café Restaurant PASSHÖHE** direkt an der Tauernpiste hat auch der größte Hunger nicht die kleinste Chance. Feine Schmankerln aus regionalen Zutaten mit Liebe zubereitet.

Reservierungen bitte unter  
T: +43 3618 219, www.passhöhe.at



# Zu Gast beim *Lanz*

Genuss und Gastlichkeit  
seit mehr als 40 Jahren



## *Lanz* SCHNEE SCHUH VERLEIH

**-25%**  
mit der  
Hohentauern-  
GÄSTECARD



BITTE RECHTZEITIG RESERVIEREN  
unter **+43 3618 347**

Von den Eltern aufgebaut und im Dezember 1981 eröffnet übernahmen Birgit und Günter Lanz 1993 den Betrieb. Im Jahr 2008 wurde großzügig umgebaut und ein Wellnessbereich und ein Seminarraum für 20 Personen im Kellergeschoß errichtet. Seit 2022 ist ein Teil der Zimmer in moderne Apartments umgebaut, die Doppelzimmer modernisiert und die Küche auf den neuesten Stand gebracht.

Aber ohne die Herzlichkeit und Kompetenz unserer Familie, wäre alles halb so viel Wert. Birgit und Günter, Tochter Sabrina mit Schwiegersohn André und Töchterchen Lina, Sohn Christoph und Günters Schwester Gerli schaffen Tag für Tag einen Ort für Sie, an den man immer gerne wiederkommt – ein kleines Stück zu Hause.

## *Lanz* EISSTOCK SCHIESSEN

**-25%**  
mit der  
Hohentauern-  
GÄSTECARD



BITTE RECHTZEITIG RESERVIEREN  
unter **+43 3618 347**



### Bei Lanz wird frisch gekocht!

Küchenchefin Birgit Lanz schaut bei den Zutaten ganz genau auf Herkunft und Qualität. „Was geht wird regional eingekauft. Bei allen anderen Zutaten ist mir natürlich Herkunft und Qualität sehr wichtig“, sagt Küchenchefin Birgit Lanz. Und ihre Liebe zur Nachhaltigkeit kann man auch schmecken ...

#### Öffnungszeiten:

Mi – Mo, 8:00 – 22:00

#### Küchenzeiten:

11:30 – 14:00 / 17:00 – 20:30

**BITTE RECHTZEITIG RESERVIEREN!**

**+43 3618 347**



In der neuen Schmankerl-Ecke  
im Restaurant gibt 's kulinarische  
Souvenirs zum Mitnehmen.



# Urlaub zum Nachkochen Kastanien-Grießknödel mit Kernölbrösel

Ein Rezepttipp von Küchenchefin Birgit Lanz

## ZUTATEN (für 4 Portionen):

### GRIESSKNÖDEL

- 350 ml Milch
- 30 g Butter
- 1 Vanilleschote
- 50 g Kristallzucker, Brise Salz
- 150 g Weizengrieß
- 1 Eidotter
- 1 Ei
- 

### KASTANIENFÜLLE

- 200 g Kastanienpüree
- 4 cl Rum
- 50 g Preiselbeermarmelade
- 50 g Nougat
- 

### KÜRBISKERNÖLBRÖSEL

- 4 Eidotter
- 150 g Staubzucker
- 4 Eiklar
- 150 g Zucker
- 125 ml Kernöl
- 75 ml Wasser
- 250 g Mehl
- 1/2 TL Backpulver

## ZUBEREITUNG

### GRIESSKNÖDEL

Milch, Butter, Vanillemark, Zucker und Salz aufkochen lassen. Den Grieß einrühren und 1 Min. kochen lassen. 15 Minuten ziehen lassen. Eidotter und das Ei in die lauwarme Masse einrühren, danach kalt stellen.

### KASTANIENFÜLLE

Die genannten Zutaten zu einer glatten Masse verrühren. In Kugeln formen und tief kühlen. Den Grießknödelteig in Knödel formen und mit den Kastanienkugeln füllen und verschließen. Topf mit Wasser füllen, Salz und Zucker dazu geben und aufkochen lassen. Knödel einlegen, kurz aufkochen und 10 min. ziehen lassen.

Backrohr auf 160 Grad vorheizen, Eidotter und Staubzucker schaumig rühren. Das Eiklar und den Zucker zu steifem Schnee schlagen. Kernöl und das Wasser verrühren und abwechselnd mit dem Eischnee unter die Dottermasse heben. Das Mehl mit den Backpulver unter die Kernölmasse sieben. Ein Backblech mit Backpapier auslegen und die Masse verteilen. 40 min. backen.

Auf 60 Grad reduzieren und den Kuchen am nächsten Tag zu feinen Brösel mahlen. Die Knödel in den Kernölbrösel wälzen und mit Quittenmus und eingelegten Nüsse servieren.

Gutes Gelingen!  
Küchenchefin Birgit



# Wandervoller Winter

WinterWanderwege  
in Hohentauern

GRATIS  
mit der



**H**errliche Ausblicke und ein tolles Panorama – am Winterwanderweg in Hohentauern kommt man aus dem Stauern nicht heraus. Das zum Teil extra für Winterwanderer präparierte Wegenetz zieht eine mehrere Kilometer lange Runde durch die verschneite Winterlandschaft. Das gemütliche Tempo beim Gehen bietet genug Zeit, um die Schönheiten der Natur zu entdecken. Und davon gibt es in Hohentauern jede Menge.

## 2 WICHTIGE HINWEISE!



1. An einigen Punkten kreuzen sich Winterwanderwege und Loipen bzw. verlaufen parallel zueinander. Bitte bleiben Sie auf den markierten Wegen und betreten Sie als Winterwanderer nicht die Loipen.

2. Für Hunde gilt auf den Winterwanderwegen **LEINENPFLICHT!** Dass der Hundekot in die dafür zur Verfügung gestellten Sackerl kommt und dann in die vorhandenen Mistkübel versteht sich von selbst.

**VIELN DANK!**



### Gemütliches Ferienhaus mit Holzofen und Sauna

in der Feriensiedlung  
Hohentauern (Haus 9)  
ab Weihnachten 2022  
für Urlauber zu vermieten

Seien Sie willkommen in unserem Haus, das wir umgebaut und mit viel Liebe zum Detail eingerichtet haben.

Schön dekoriert und gemütlich gestaltet können Sie unsere Hütte für Ihren Urlaub erleben.

Mit 6 Schlafplätzen, 2 Badezimmern und einer voll ausgestatteten Küche eignet sich die Unterkunft optimal für Familien und Gruppen.

**Und das Beste:** Ihr Hund muss nicht vor der Türe im Schnee ausharren, sondern darf sich mit Ihnen vor dem gemütlichen Holzofen einkuscheln.

**Wir freuen uns auf Ihren Besuch**

Monika und Peter Braun



Jetzt QR scannen und buchen



oder direkt unter [www.pyrbaumerhuett.n.at](http://www.pyrbaumerhuett.n.at)



## COOL AM EIS

**W**eniger Kondition, dafür aber umso mehr Zielsicherheit und Technik sind gefragt, um mit dem Eisstock der Daube – einem schwarzem Holzwürfel – so nahe wie möglich zu kommen. Die Regeln sind leicht zu erlernen, gerne gibt der Wirt bei der Eisbahn in Hohentauern eine kleine Einschulung. Und wenn es gar frostig ist, wird der Glühwein einfach draußen serviert und direkt an den Eisstockbahnen genossen.



**EISSTOCKSCHIESSEN  
BEIM ALPENHOTEL LANZ  
-25% MIT DER  
HOHENTAUERN GÄSTECARD**

Herbert.Raffalt@TV.Hohentauern





**VIELE VORTEILE**  
mit der Gästekarte



**GRATIS** jeden **Montag\***  
mit der Gästekarte **LATERNEN WANDERUNG**

**GRATIS** jeden **Dienstag\***  
mit der Gästekarte **ZIMMERGEWEHR SCHIESSEN**

**GRATIS** jeden **Donnerstag\***  
mit der Gästekarte **EISSTOCK SCHIESSEN**

**-42%** jeden **Mittwoch\***  
mit der Gästekarte **HUSKY WANDERUNG**

**-40%** jeden **Freitag\***  
mit der Gästekarte **SCHNEESCHUH WANDERUNG**

\* Während der  
Hohentauern-Winterwochen  
von 16.12.2024 – 14. 3. 2025

**-30%** **Schaubergwerk Oberzeiring** Tages-Karte  
**Erlebnisbad Judenburg** Tages-Karte

**-25%** **Schneeschuhverleih** beim Alpenhotel Lanz  
**Eisstockschießen** beim Alpenhotel Lanz  
**Zirbenprodukte** im Shop bei SLOHO Bergurlaub

**-20%** **Schilanglauf 7-Tages-Karte** um 40,- statt 50,-

- **im Nah & Frisch Geschäft**  
in Hohentauern ab einem Einkauf von 70,-
- **Taxifahrten**  
von Taxi Kandler im Gemeindegebiet Hohentauern
- **Hochlandrind Hofprodukte** bei der Bergerhube
- **Hofprodukte vom Bauernhof Braun**  
ab einem Einkauf von 70,-
- **Weinhandel Köberl** ab einem Einkauf von 6 Flaschen
- **Fußpflege-Behandlung** von Angelika Bauer
- **Märchenwald** St. Georgen ob Judenburg
- **Black Light Minigolfanlage** St. Georgen ob Judenburg
- **Brennerei Koidl** in Trieben, DO & FR 15 – 17 Uhr

**-5,-** **Schilanglauf 3-Tages-Karte** um 25,- statt 30,-

**Informationen & Details: +43 3618 21300**

# Viva la Region G'SCHÄFT am Tauern

**R**egional einkaufen ist in Hohentauern ganz einfach. Ganz unter dem Motto „Nah & Frisch“ ist das Geschäft direkt neben dem Gasthaus Tauernwirt nicht nur den Kunden nah, sondern auch den Produzenten und Lieferanten. So liefert Bäckermeister Brandl täglich frisches Brot und Gebäck aber auch köstliche Kuchen, Feingebäck oder saftigen Striezel. Die freundlichen Verkäuferinnen gehen gerne auf Ihre individuellen Wünsche ein und sind auch bei der schnellen Suche immer behilflich. Sollte es wirklich einmal passieren, dass Sie was vergessen haben und unser Geschäft schon geschlossen ist, steht Ihnen unser täglich frisch befüllter **24-STUNDEN GETRÄNKE- UND LEBENSMITTELAUTOMAT RUND UM DIE UHR ZUR VERFÜGUNG!**

WIR FÜR UNSER  
G'SCHÄFT AM TAUERN  
TAUERNSTRASSE 16

MO – FR 8:00 – 12:00  
15:00 – 18:00  
SA 8:00 – 12:00

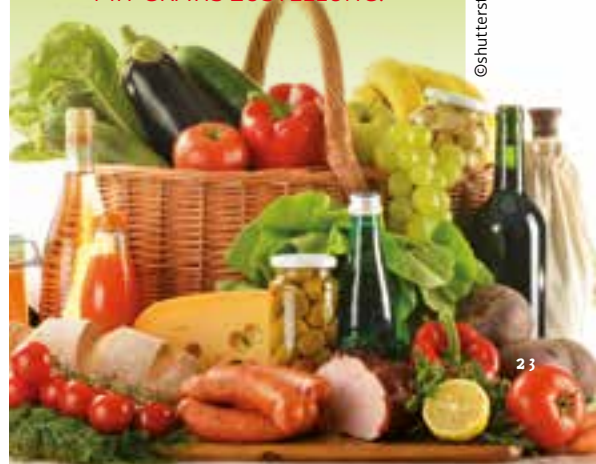


## PARTYSERVICE:

Alles was du für die Party brauchst!  
Getränke, belegte Brote,  
Aufschnitte, gefüllte „Riesenbrezeln“  
usw.

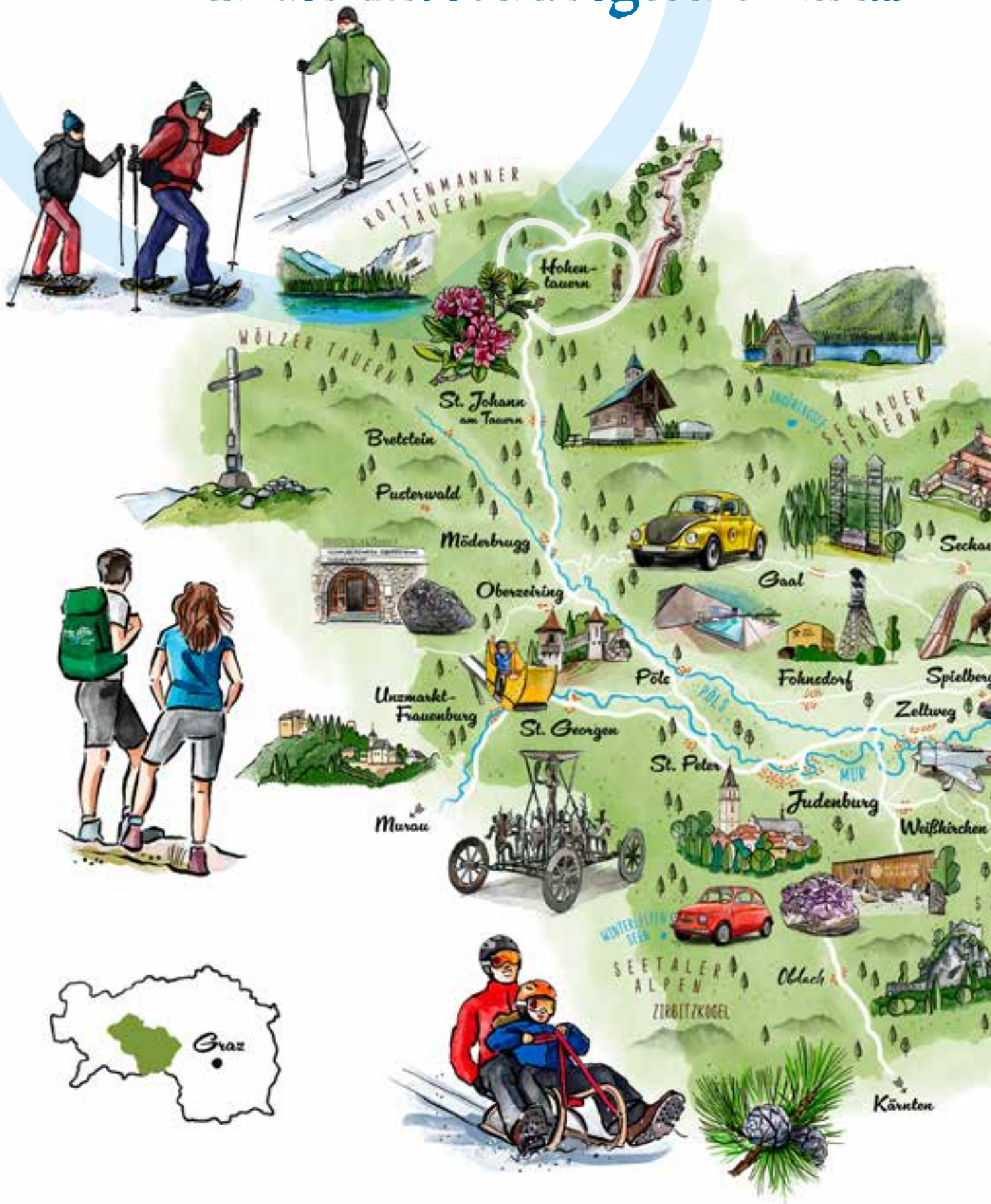
einfach bestellen unter:  
**+43 3618 203**

**MIT GRATIS ZUSTELLUNG!**



©shutterstock.com

# DIE MISCHUNG MACHTs in der Erlebnisregion Murtal



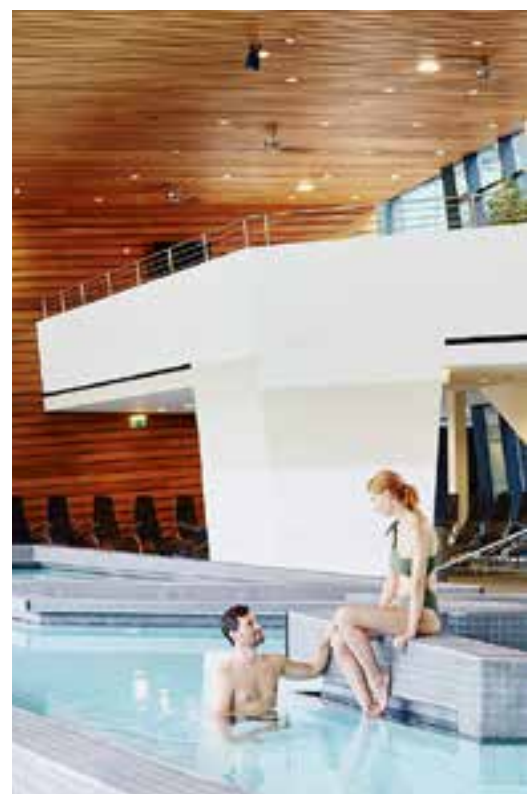


Der Winter im Murtal verspricht eine weiße Mischung mit mehr als nur Schneelandschaften. Die Region bietet eine perfekte Balance aus Abenteuer, Entspannung, Kultur und Kulinarik – eine Mischung, die alle Sinne anspricht und den Winterurlaub unvergesslich macht. Nur wenige Kilometer von Hohentauern gibt es eine Fülle an weiteren Ausflugszielen und Erlebnissen.



### ERHOLUNG UND WASSERSPAß

Mit 900m<sup>2</sup> Wasserfläche erwartet euch in der Aqualuxtherme in Fohnsdorf Genuss pur. Relaxt im 36 Grad warmen Wasser und lasst den Alltag hinter euch. Für alle, die Ruhe und vollkommene Entspannung bevorzugen, ist der zweistöckige Vitadome mit großzügiger Saunalandschaft genau das Richtige, denn hier heißt es „Adults only“. Natürlich bietet die Aqualuxtherme auch plätschernden Familien-Thermen-Spaß. Die Black Hole Rutsche bietet Action, der Strömungskanal und das Wellenbad die notwendige Herausforderung und das Sportbecken genügend Platz für alle Bewegungsjunkies. Auch die Kleinsten kommen nicht zu kurz. Der Kleinkinderbereich sorgt mit kleinen Becken, kurzen Rutschen, Spielecke, Regengrotte und Springbrunnen für einen unbeschwernten Tag in kuscheliger Wärme. [www.therme-aqualux.at](http://www.therme-aqualux.at)



### GAS GEBEN WIE EIN RENNFAHRER

Im Winter ist die Rennfahrersaison vorbei? Nicht in der Erlebnisregion Murtal. Der Red Bull Ring in Spielberg bietet auch in der kalten Jahreszeit Action pur. Blickt bei der Red Bull Ring Tour hinter die Kulissen der modernsten Rennstrecke der Welt (Achtung Reservierung erforderlich) und fühlt den Adrenalinkick bei den Winter Fahrerlebnissen. Alle Infos findet ihr auf [www.redbullring.com](http://www.redbullring.com)



# KULTURaction

## Ausflugsziele für die ganze Familie

Das Murtal hat auch kulturell einiges zu bieten. Entdeckt spannende Ausflugsziele für Groß und Klein. Ob historische Burgen, Museen oder kulturelle Veranstaltungen – die Region lädt dazu ein, im Winter auf eine kulturelle Reise zu gehen.

### AB IN FERNE GALAXIEN

Ihr sucht ein passendes Nachmittagsprogramm? Wie wäre es mit einem Besuch in fremden Galaxien? Der über 500 Jahre alte Sternenturm in Judenburg beherbergt das weltweit höchste Planetarium und wird euch begeistern. Stündlich beginnen tolle Filme, für Jung und Alt, angefangen von der beeindruckenden Geschichte der Raumfahrt, über Reisen quer durchs Universum bis hin zu entzückenden Kindergeschichten. Nach jeder Show erwartet euch eine interessante Erklärung des Sternenhimmels und der Sternbilder in der kommenden Nacht.

Das aktuelle Programm findet ihr auf [www.sternenturm.at](http://www.sternenturm.at)

### AUF DEN SPUREN DER KNAPPEN

Das Schaubergwerk Oberzeiring führt euch an Steigbäumen und Feuerstellen vorbei bis in die Tiefe. Erfahrt wie damals gearbeitet wurde und welches Schicksal die Knappen laut Sagen erleben mussten. Jeden Sonntag finden um 09:30 Uhr spannende Führungen, jeden zweiten Donnerstag Fackelwanderungen statt. Außerdem ist das Museum

Montag, Dienstag, Samstag von 13:00 -16:00 Uhr geöffnet und Sonntag von 9:00 - 11:30 Uhr. Weitere Infos unter [www.silbergruben.at](http://www.silbergruben.at)



Wer es lieber actionreicher hat, findet auch zahlreiche Indoor-Möglichkeiten von Minigolf bis zu Bouldern und Bowling. Die zahlreichen Angebote sind ideal für Familien geeignet. Alle Infos findet ihr unter [murtal.at/ausflugsziele](http://murtal.at/ausflugsziele)



### MINIGOLF IM WINTER

In St. Georgen könnt ihr in ein ganz besonderes Erlebnis eintauchen. Beim Black-Light Minigolf beim Freizeitpark Märchenwald werdet ihr eure Sinne verdrehen. 18 Minigolfbahnen können mit, aber auch ohne 3D Brille bespielt werden. Auf zwei Etagen erwarten euch 4 Themenwelten, die euch durch Schwarzlicht in fantastische Welten entführen. Spaß für die ganze Familie. [www.blacklight-minigolf.at](http://www.blacklight-minigolf.at)



### PLAYWORLD SPIELBERG

In Spielberg findet ihr Österreichs größten Familien Indoor Freizeitpark. Hier erlebt die ganze Familie Spaß und Action in der Jump Area, den Adrenalin-Kick in der Laser Area oder Abenteuer in der Kids Area. Taucht in die Welt der virtuellen Welt in der VR Area ein. Alle Infos findet ihr unter [www.playworld-spielberg.at](http://www.playworld-spielberg.at)

# GENUSS aus der Region

Was wäre ein Urlaub ohne kulinarische Erlebnisse?

Das Murtal verwöhnt seine Gäste mit regionalen Spezialitäten wie Zirbenerzeugnissen, dem Murter Steirerkäse und dem über die Grenzen hinaus bekannten Seckauer Lebkuchen.

Egal, ob in gemütlichen Hütten oder in einem der vielen hervorragenden Restaurants – die regionale Küche steht immer im Mittelpunkt und bietet für jeden Geschmack das Richtige.

Alle Infos unter [murtal.at/kulinarik](http://murtal.at/kulinarik)



Tourismusverband Murtal  
Red Bull Ring Straße 1,  
8724 Spielberg  
Tel.: 03577 26600  
[www.murtal.at](http://www.murtal.at), [info@murtal.at](mailto:info@murtal.at)  
#visitmurtal



# Silvis Schatzkistl

Socken-Adventkalender

Silvia Kandler, Volksschullehrerin aus Hohentauern, hat mit ihrem „Schatzkistl“ einen besonderen Ort geschaffen, der viel mehr ist als nur ein Souvenirgeschäft. Aufgewachsen in Hohentauern, liegt Silvia der Ort, die Region und deren Traditionen seit jeher am Herzen.

Im Schatzkistl findet man eine Vielfalt an Produkten, die vor allem durch ihre Regionalität bestehen. Silvia legt großen Wert darauf, dass ihre Waren von Handwerkern aus der Umgebung stammen. Von handgestrickten Socken über liebevoll gestaltete Keramik bis hin zu personalisierten (spülmaschinenfesten) Jausenbrettern aus Zirbenholz, Magnesitvasen, Bioölen und Räuchermischungen. ... im Schatzkistl wird deutlich, wie vielfältig die regionale Handwerkskunst ist.

Handgeschnitzte Bambis

*„Ich möchte den Menschen zeigen, wie viel Schönheit und Kreativität in unserer Region steckt. Jedes Produkt, das ich anbiete, hat eine Geschichte und wird mit Sorgfalt und Liebe hergestellt.“*



Silvis Schatzkistl ist mehr als nur ein Geschäft.

Es hat sich schnell zu einem Treffpunkt für Einheimische und Gäste entwickelt, die auf der Suche nach individuellen, liebevoll gestalteten Geschenken sind. Es ist ein Ort der Begegnung, wo Menschen zusammenkommen,

um sich bei einer guten Tasse Tee auszutauschen und regionale Produkte zu entdecken.

„Mir ist es wichtig, dass sich die Menschen hier wohlfühlen und die Zeit genießen können,“ betont sie.

Und wer das Schatzkistl betritt, spürt sofort die Wärme und Herzlichkeit, die Silvia in ihr Geschäft steckt. Hier gibt es nicht nur schöne Souvenirs, sondern echte Schätze.

  
**NIKOLO MARKT**  
 Freitag, 6. Dezember  
 ab 16 Uhr

**SILVIS SCHATZKISTL**

Scheippliedlung 1/2  
 8785 Hohentauern  
 +43 664 75001006  
 silvis.schatzkistl@outlook.com  
**DI+FR:** 14:30–18:00, **MI:** 09:00–13:00  
 oder nach telefonischer Vereinbarung

 Silvis Schatzkistl

Vase aus Magnesit,  
 Schmuck und Schüssel  
 aus Eschenholz

Kreative Gartenskulpturen

**HOHEN TAUERN**  
 Dem Himmel ein Stück näher

**GÄSTEVEREIN HOHENTAUERN**

Mo / Di / Do / Fr: 8–12 / Mi: 13–17 Uhr  
 +43 3618 21300  
 office@gasteverein.at



IMPRESSUM

Für den Inhalt verantwortlich: Gästeverein Hohentauern, Fotos: Tom Lamm, Herbert Raffalt, Alois Leitner, Gundula Tackner, Erich Moscher, Lucas Pripfl, TV Murtal, Gästeverein Hohentauern, shutterstock.com  
 Druck: Bernd Dorrang, Graz

Der Herausgeber gibt keine Gewähr für die Richtigkeit der Angaben, da sich die Situation vor Ort durch Naturereignisse (z.B. ein weggespülter Weg, ein Ausbruch im Fels,...) oder andere besondere Umstände verändert haben kann, sowie für aus Unfällen oder anderen Schwierigkeiten entstandene Schäden jeder Art, da die Verantwortung für die Routenauswahl, die Routenfindung im Gelände, die Einschätzung der persönlichen Leistungsfähigkeit und Erfahrung sowie der alpinen Gefahren bei der Unternehmung von Wanderungen, Berg-, Ski- und Klettertouren im alpinen Gelände bei jedem Wanderer, Bergsteiger, Skitourengeher bzw. Kletterer selbst liegt. Jede Haftung ist ausgeschlossen.

**MURTAL**  
 STEIER MARK

**Tourismusbüro Hohentauern**

Mo - Do: 9–12, 13–16 Uhr  
 Fr: 9–12  
 +43 3577 26600-300

